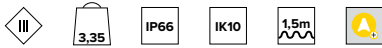
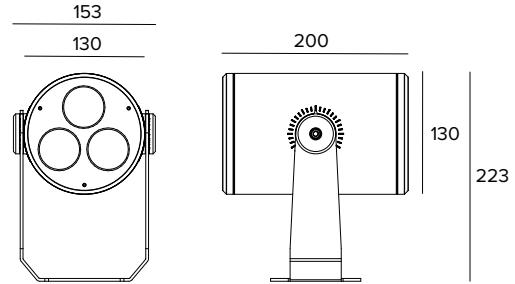


1E4049 | DART Round Medium RGBW Proyector profesional orientable de LED



Los valores fotométricos del aparato se pueden consultar en las siguientes páginas



Los datos mostrados en el dibujo están expresados en mm.

LÁMPARA

Módulo RGBW con LED multichip RGBW. Temperatura de color de la fuente blanca: 6500K.

Clase de eficiencia energética: F

Potencia nominal: 33W

Flujo nominal: Véase fotometrías

CCT nominal: Véase fotometrías

Duración útil (L80/B10): >50000h tq +25°C

CARACTERÍSTICAS LUMINOTÉCNICAS

Equipado con lentes de precisión de metacrilato y filtro difusor.

Óptica: LENTE

Apertura del haz de luz: SP

Eficiencia óptica: 72%

Flujo luminaria: Véase fotometrías

Rendimiento luminoso: Véase fotometrías

Seguridad fotobiológica: Conforme al grupo de riesgo RG1 (Riesgo Bajo)

CARACTERÍSTICAS MECÁNICAS

Cuerpo de presofusión de aluminio anodizado y pintado y estribo de fijación de acero inoxidable pintado. Vidrio frontal extra claro templado.

Color y acabado: Ferrite

Peso: 3,35Kg

Grado de protección: IP66

Resistencia mecánica: IK10

CARACTERÍSTICAS ELÉCTRICAS

Driver remoto DMX-RDM de 4 salidas independientes de corriente continua. Driver en caja IP68 para el control de 1 luminaria. Controlado mediante protocolo DMX-RDM que permite la programación a distancia de las luminarias (no dip-switch) mediante la línea de datos DMX. La programación de las luminarias se realiza a través del programador USB-RDM disponible como accesorio. Todas las versiones precableadas con 1,5m de cable 8 polos (para conectar a la caja del driver IP68).

Potencia luminaria: Véase fotometrías

Alimentación: 850mA

Clase de aislamiento: CLASE 3

Driver incluido: NO

Temperatura ambiente: -25°C / +35°C

INSTALACIÓN

Estribo de fijación con regulación de la orientación. Rotación de $\pm 45^\circ$ en plano horizontal y de $+90^\circ/-45^\circ$ en plano vertical.

NOTAS

Adopta la solución técnica "Waterblock Smart" que prevé el resinado de los cables de conexión, limitando el riesgo de que la humedad llegue hasta el driver o hasta la luminaria. Bajo petición es posible someter el producto a tratamiento de cataforesis. Disponible bajo petición la versión 110-277Vac. Las fotometrías indican los valores máximos de emisión de la luminaria. Los valores relativos a la potencia de la luminaria no tienen en cuenta la absorción del driver accesorio. Dicho valor depende de la selección del driver. Puesta en servicio del sistema de control por APP gratuita; la intervención de un técnico especializado puede presupuestarse previa solicitud.

GARANTÍA

5 años.

ADVERTENCIAS

Luminaria diseñada para su eliminación/reciclaje al final de su vida útil. Fuente luminosa reemplazable (solo LED) por un profesional.

En función de la continua evolución tecnológica de los componentes electrónicos, los datos indicados están sujetos a actualización por lo que es necesario solicitar confirmación al hacer el pedido.

El flujo luminoso y la potencia eléctrica presentan tolerancias $\pm 10\%$ respecto al valor indicado. tq +25°C (CIE 121).

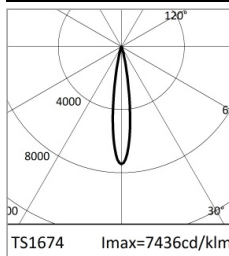
Nos reservamos el derecho de realizar cambios técnicos.

Targetti Sankey S.r.l.
Via Pratese, 164
50145 Firenze - Italy
Tel: +39 055 37911
targetti.com
targetti@targetti.com

CCIAA Firenze
Share Capital:
€ 500.000,00
VAT N. (IT):
01537660480
R.E.A: FI-275656

TARGETTI

1E4049 | DART Round Medium RGBW Proyector profesional orientable de LED



		H(m)	D(m)	E _{max} (lx)		
	-			16°		
	-			16°		
Fixture Power	33W	1	0.29	11653		
Source Flux	1567lm	2	0.57	2913		
Fixture Flux	1128lm	3	0.86	1295		
Efficacy	34lm/W	4	1.14	728		
TS1674	I _{max} =7436cd/klm	I _{max}	11653cd	5	1.43	466



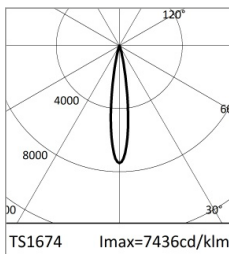
		H(m)	D(m)	E _{max} (lx)		
	-			16°		
	-			16°		
Fixture Power	25W	1	0.29	6053		
Source Flux	814lm	2	0.57	1513		
Fixture Flux	586lm	3	0.86	673		
Efficacy	24lm/W	4	1.14	378		
TS1674	I _{max} =7436cd/klm	I _{max}	6053cd	5	1.43	242

RGBW

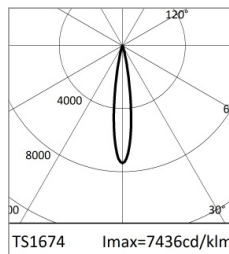
Potencia luminaria	33W
Flujo nominal	1567lm
Flujo luminaria	1128lm
Rendimiento luminoso	34lm/W

RGB

Potencia luminaria	25W
Flujo nominal	814lm
Flujo luminaria	586lm
Rendimiento luminoso	24lm/W



	6500K	H(m)	D(m)	E _{max} (lx)		
	-			16°		
	-			16°		
Fixture Power	9W	1	0.29	6395		
Source Flux	860lm	2	0.57	1599		
Fixture Flux	619lm	3	0.86	711		
Efficacy	72lm/W	4	1.14	400		
TS1674	I _{max} =7436cd/klm	I _{max}	6395cd	5	1.43	256



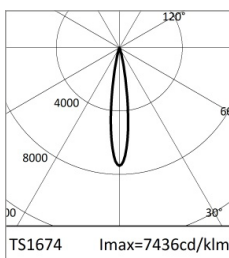
		H(m)	D(m)	E _{max} (lx)		
	-			16°		
	-			16°		
Fixture Power	7W	1	0.29	2365		
Source Flux	318lm	2	0.57	591		
Fixture Flux	229lm	3	0.86	263		
Efficacy	35lm/W	4	1.14	148		
TS1674	I _{max} =7436cd/klm	I _{max}	2365cd	5	1.43	95

WHITE

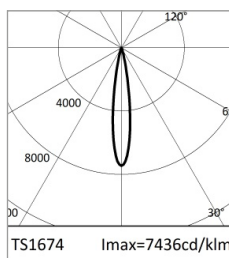
CCT nominal	6500K
Potencia luminaria	9W
Flujo nominal	860lm
Flujo luminaria	619lm
Rendimiento luminoso	72lm/W

RED

Potencia luminaria	7W
Flujo nominal	318lm
Flujo luminaria	229lm
Rendimiento luminoso	35lm/W



		H(m)	D(m)	E _{max} (lx)		
	-			16°		
	-			16°		
Fixture Power	10W	1	0.29	4261		
Source Flux	573lm	2	0.57	1065		
Fixture Flux	412lm	3	0.86	473		
Efficacy	41lm/W	4	1.14	266		
TS1674	I _{max} =7436cd/klm	I _{max}	4261cd	5	1.43	170



		H(m)	D(m)	E _{max} (lx)		
	-			16°		
	-			16°		
Fixture Power	9W	1	0.29	833		
Source Flux	112lm	2	0.57	208		
Fixture Flux	81lm	3	0.86	93		
Efficacy	9lm/W	4	1.14	52		
TS1674	I _{max} =7436cd/klm	I _{max}	833cd	5	1.43	33

GREEN

Potencia luminaria	10W
Flujo nominal	573lm
Flujo luminaria	412lm
Rendimiento luminoso	41lm/W

BLUE

Potencia luminaria	9W
Flujo nominal	112lm
Flujo luminaria	81lm
Rendimiento luminoso	9lm/W

En función de la continua evolución tecnológica de los componentes electrónicos, los datos indicados están sujetos a actualización por lo que es necesario solicitar confirmación al hacer el pedido.
El flujo luminoso y la potencia eléctrica presentan tolerancias +/-10% respecto al valor indicado. t_q +25°C (CIE 121).

Nos reservamos el derecho de realizar cambios técnicos.

Targetti Sankey S.r.l.
Via Pratese, 164
50145 Firenze - Italy
Tel: +39 055 37911
targetti.com
targetti@targetti.com

CCIAA Firenze
Share Capital:
€ 500.000,00
VAT N. (IT):
01537660480
R.E.A: FI-275656

TARGETTI

1E4049 | DART Round Medium RGBW

Proyector profesional orientable de LED

Códigos para completar

Alimentación

Código
1E3883

Driver 4 canales DMX - 850mA.
50W, LxHxP=220x80x120mm, 120-277Vac.
Caja de aluminio IP68, con recubrimiento en polvo de color gris.

Accesorios

Filtro



Color	Código
●	1E4263

Filtro hoja de luz.
Filtro holográfico de PMMA con efecto hoja de luz.
Completo con anillo portafiltras de aluminio.

Pantalla



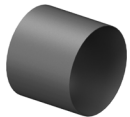
Color	Código
●	1E4007

Pantalla asimétrica.
Acero inoxidable pintado con pintura en polvo.



Color	Código
●	1E4008

Pantalla cilíndrica.
Acero inoxidable pintado con pintura en polvo.
Versión corta.



Color	Código
●	1E4058

Pantalla cilíndrica.
Acero inoxidable pintado con pintura en polvo.
Versión larga.

Sistema de fijación



Color	Código
●	1E3026

Placa para la rotación de la luminaria.
Acero inoxidable pintado con pintura en polvo.



Dimensiones ØxH mm	Color	Código
96x182	●	1E3028

Piqueta para terreno.
Acero inoxidable pintado con pintura en polvo.

En función de la continua evolución tecnológica de los componentes electrónicos, los datos indicados están sujetos a actualización por lo que es necesario solicitar confirmación al hacer el pedido.
El flujo luminoso y la potencia eléctrica presentan tolerancias +/-10% respecto al valor indicado. tq +25°C (CIE 121).

Nos reservamos el derecho de realizar cambios técnicos.

Targetti Sankey S.r.l.
Via Pratese, 164
50145 Firenze - Italy
Tel: +39 055 37911
targetti.com
targetti@targetti.com

CCIAA Firenze
Share Capital:
€ 500.000,00
VAT N. (IT):
01537660480
R.E.A: FI-275656

TARGETTI

1E4049 | DART Round Medium RGBW Proyector profesional orientable de LED

Sistema de fijación



Color Código

● 1E2825

Soporte para montaje en columna.
Aluminio anodizado y pintado con pintura en polvo.
Palo Ø 60 mm (+/-2 mm).



Color Código

● 1E3027

Sistema de montaje múltiple en palo.
Acero inoxidable pintado con pintura en polvo.
A completar con 1E2825.
Máx. 4 proyectores.

Sistemas de control



Código

1E2767

Programador USB-RDM.
Programador de direcciones DMX-RDM (Remote Device Management).
Se utiliza junto con el software "RDM Targetti" que se puede descargar gratuitamente en el sitio de Targetti, en la sección download.
Se puede utilizar con todos los productos RGBW.
El programador USB-RDM puede dirigir las luminarias DMX-RDM si en el trayecto no hay presentes BUFFER o Splitter DMX.
Para mayores detalles, consultar las instrucciones.



Código

A077

my-SCENARIO Show Store.
Interfaz DMX programable que incorpora las últimas innovaciones para el control de la iluminación en aplicaciones arquitectónicas y de entretenimiento.
Dispone de puertos USB Type-C y Ethernet para la programación y el control a distancia.
La unidad se puede programar completamente con el software ESA Pro 2 (disponible para usuarios de Windows y Mac) o mediante aplicaciones móviles como Arcolis (disponible para dispositivos iOS y Android).
Además, es totalmente personalizable: mapeo de píxeles, gestión de trigger, configuración de parches y mucho más.
El sistema ofrece amplias posibilidades en la gestión de diferentes instalaciones de iluminación: control multizona (para gestionar hasta 5 zonas independientes), numerosos triggers (hora/fecha, Sunrise/Sunset, puertas de entrada y comandos TCP/UDP), gestión de canales de 16 bits, recuperación total en caso de pérdida de alimentación, hasta 99 escenas almacenables y 1024 canales DMX.
El intuitivo teclado retroiluminado incluye 10 botones preconfigurados para facilitar su uso.



Código

1T6499

myScenario Wall.
Controlador DMX con pantalla táctil de cristal para aplicaciones arquitectónicas.
Puede controlar 2 universos DMX (2x 512 canales).
Funcionamiento stand alone o conectado a un ordenador a través del puerto USB.
Se incluye el software para la realización de los escenarios (se puede descargar en el sitio web de Targetti).
Es posible controlar 10 zonas luminosas y 50 escenarios por zona.
Las teclas táctiles del frontal permiten modificar y seleccionar los escenarios programados.
Cable USB incluido.
Se puede utilizar con todos los productos RGBW.

En función de la continua evolución tecnológica de los componentes electrónicos, los datos indicados están sujetos a actualización por lo que es necesario solicitar confirmación al hacer el pedido.
El flujo luminoso y la potencia eléctrica presentan tolerancias +/-10% respecto al valor indicado. tq +25°C (CIE 121).

Nos reservamos el derecho de realizar cambios técnicos.

Targetti Sankey S.r.l.
Via Pratese, 164
50145 Firenze - Italy
Tel: +39 055 37911
targetti.com
targetti@targetti.com

CCIAA Firenze
Share Capital:
€ 500.000,00
VAT N. (IT):
01537660480
R.E.A: FI-275656

TARGETTI